

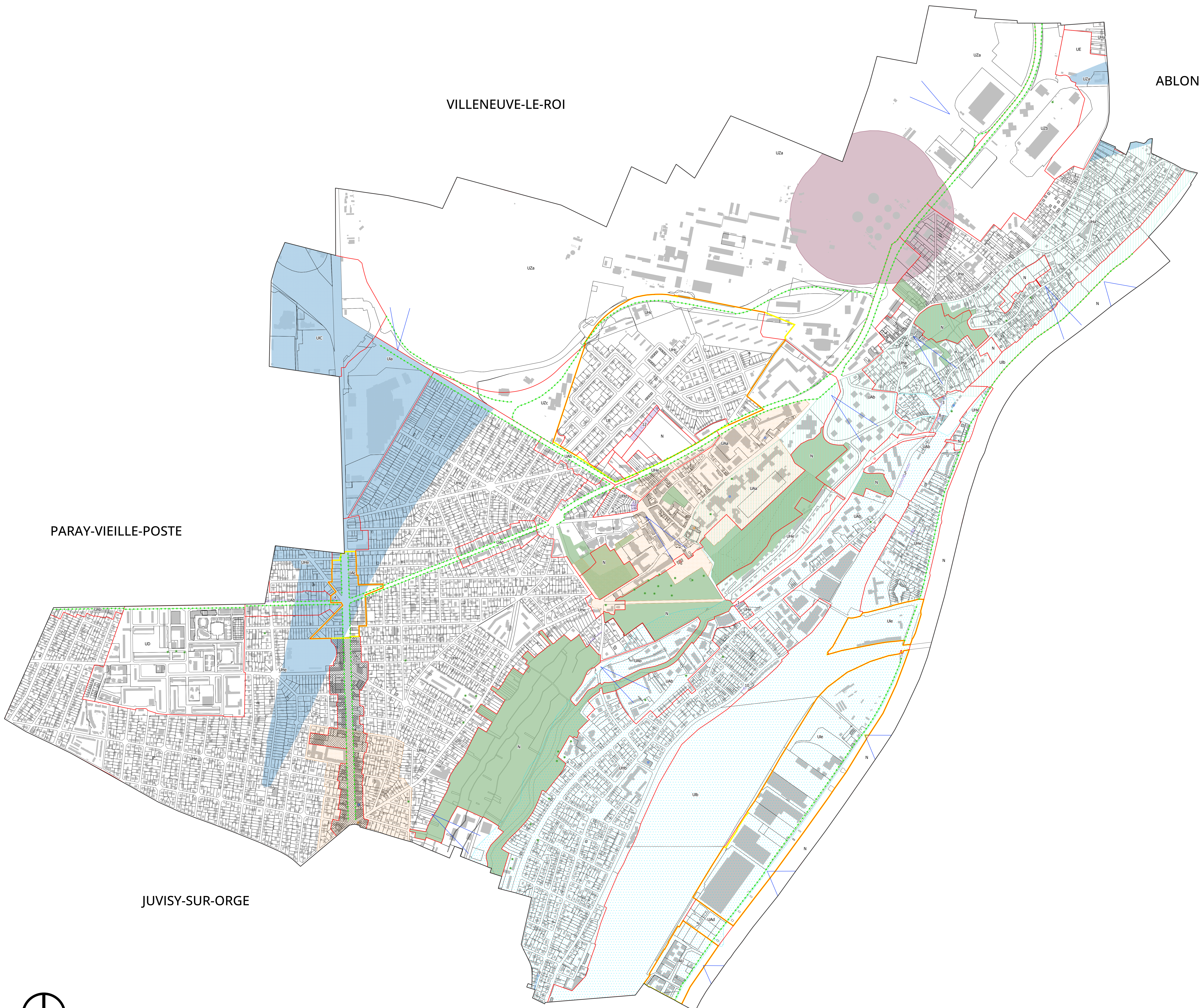


PLAN LOCAL D'URBANISME

5. Zonage

Vu pour être annexé à la délibération du Conseil de l'Établissement Public Territorial Grand-Orly Seine Bièvre en date du 12/03/2024

Le Président,



Emplacements réservés

Numéro	Adresse	Surface	Objet	Bénéficiaire	Propriétaire
1	Avenue A. Briand	170	Cheminement piéton le long de l'Orge pour faciliter l'accès des habitants de la Cité E. Vaillant au collège et au Centre	Commune	
2	17 rue Caron		Aménagement de trottoirs	Commune	
3	Place de la Gare	100	Élagissement du trottoir	Commune	
	Avenue de Morangis et	2000	Élagissement de la voie		
4	Avenue de Morangis angle avec avenue François	200	Élagissement du trottoir	Commune	
5	Rue Edouard Vaillant	667	Aménagement d'une aire de stationnement	Communauté d'agglomération	
6	Sentier de l'Echaudé	290	Régularisation d'une voie publique	Communauté d'agglomération	
7	Rue de la plaine basse	228	Aménagement d'une aire de stationnement	Commune	
8	1 et 3 place de Rothenburg	57	Élagissement du trottoir	Commune	
9	Avenue Jean Jaurès	190	Élagissement du trottoir	Commune	
10	Rue de la Prévoyance	100	Élagissement du trottoir	Commune	
	1 AV JEAN PIERRE BEARD	195		Commune	
	2 PL HENRI DEUDON	207		Commune	OPAC INTERDEP
	4 PL HENRI DEUDON	227	Aménagement d'une aire de stationnement	Commune	
	2 AV MARCEL SEMBAT	238		Commune	
11	Total	862		Commune	
	18 RUE ALEXANDRE PICHODOU	1078		Commune	
	20 RUE ALEXANDRE PICHODOU	1051		Commune	
	22 RUE ALEXANDRE PICHODOU	1107		Commune	
	24 RUE ALEXANDRE PICHODOU	891	Réserve foncière à destination du cimetière	Commune	IMMOBILIER E 3F. 159 RUE NATIONALE, 75013 PARIS.
	26 RUE ALEXANDRE PICHODOU	815		Commune	
12	28 RUE ALEXANDRE PICHODOU	978		Commune	
	30 RUE ALEXANDRE PICHODOU	583		Commune	DIRECTION GENERALE DE L'AVIATION
	Total	6503			

- Zones urbaines
- Arbres remarquables
- Bâtiments remarquables
- Eléments classés
- Eléments inscrits
- - - Alignements d'arbres
- Les points de vue
- Espace Boisé Classé (EBC) à préserver ou à créer
- Emplacement réservé
- Espaces verts à préserver
- Zone soumise au PPRI de la Vallée de la Seine
- Périmètre de protection des Monuments Historiques
- Secteur d'Orientation d'Aménagement et de Programmation
- Sites et monuments naturels (sites inscrits)
- Périmètre d'Attente de Projet d'Aménagement Global (PAPAG)
- Zone C du PEB
- Périmètre d'exposition aux risques du PPRT autour de la société SMC

