



# MOUSTIQUE TIGRE

## LIMITER SA PRÉSENCE, LIMITER LES NUISANCES

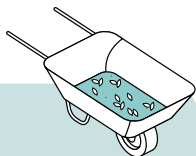
Ayons les bons réflexes pour éviter la prolifération du moustique tigre et la transmission de maladies infectieuses



# LES BONS GESTES À ADOPTER

La meilleure façon de lutter contre le moustique tigre est de limiter les lieux de ponte pour empêcher qu'il prolifère.

## #1



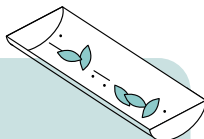
Éliminer les endroits où l'eau peut stagner (déchets verts, pneus usagés, encombrants, matériel de jardinage, cendriers...)

## #2



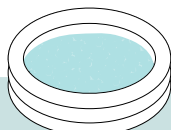
Vider les récipients, renouveler l'eau des contenants (arrosoirs, gamelles...)

## #3



Vérifier le bon écoulement des gouttières (enlever les feuilles des gouttières au moins 1 fois par an)

## #4



Couvrir les réservoirs d'eau (bidons, citernes, bassins, bacs de récupération de pluie...) et les piscines non utilisées

## #5



Ne pas laisser l'eau des plantes et des fleurs stagner

## MOUSTIQUE TIGRE



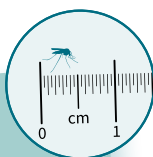
**Taille:** plus petit qu'une pièce de 1 centime à l'âge adulte

**Couleur:** noir à rayures blanches

**Lieux de vie:** près des habitations, se déplace dans un rayon de 150m

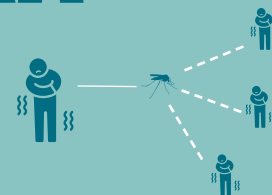
**Reproduction:** 150 œufs par pontes et jusqu'à 5 cycles de pontes dans la vie de la femelle dans des petites quantités d'eau stagnante

**Activité:** pique la journée, surtout aux heures les plus fraîches et fait très peu de bruit



# CHIKUNGUNYA, DENGUE, ZIKA

Le moustique tigre peut être porteur de ces maladies et les transmettre à l'homme. Le moustique tigre devient porteur de la maladie lorsqu'il pique une personne malade. Il la transmet ensuite aux autres personnes qu'il pique. Celles-ci deviennent malades à leur tour.



## Conseils aux voyageurs

Dans les zones où le chikungunya, la dengue ou le zika circulent, il est recommandé de se protéger contre les piqûres.

### PENDANT LE VOYAGE

- ✓ Si possible dormir sous une moustiquaire, sinon mettre la climatisation ou un ventilateur
- ✓ Utiliser des produits répulsifs anti-moustiques (demander conseil à son pharmacien)
- ✓ Porter des vêtements longs, amples et clairs qui couvrent les bras et les jambes

### APRÈS LE VOYAGE

Au retour, être particulièrement vigilant. En cas de symptômes tels que la fièvre, des douleurs articulaires, une éruption cutanée :

- ✓ Consulter un médecin
- ✓ Se protéger des piqûres
- ✓ Limiter ses déplacements

### CHECK-LIST



Check-list des actions anti-moustique tigre scanner le QRcode

Signaler la présence du moustique tigre sur le portail  
**signalement-moustique.anses.fr**

Plus d'informations sur le moustique tigre,  
les maladies associées et les conseils aux voyageurs sur

**iledefrance.ars.sante.fr**

